

ATRAE

LO QUE TE

MERECES

ÁREAS DESDE 78 M² HASTA 119 M² APROXIMADAMENTE

ENVIGADO, SECTOR AV. LAS VEGAS CERCA AL CC. VIVA ENVIGADO

zítizen

EL LUGAR DONDE ATRAES LO QUE TE MERECE

Zítizen es el lugar donde la gente atrae lo que se merece, un proyecto para disfrutar de la vida en un entorno elegantemente diseñado, donde se puede apreciar el icónico horizonte de Medellín. Somos una nueva perspectiva de la vida en la ciudad con una excelente ubicación que combina lo mejor de la vida tranquila, elegante y cosmopolita.



UNA SOLA TORRE DE APARTAMENTOS CERCA A TODO LO QUE TE GUSTA.

Estamos situados sobre la Avenida Las Vegas en Envigado; una zona de alto desarrollo y progreso, con una ubicación privilegiada donde tienes todo lo que necesitas a tu alrededor:

1 min
Del C.C Viva Envigado

3 min
De la estación Envigado del Metro

ACCESO DIRECTO

A la Avenida Las Vegas

— Y a la red de ciclorrutas del Área Metropolitana

Estación Envigado



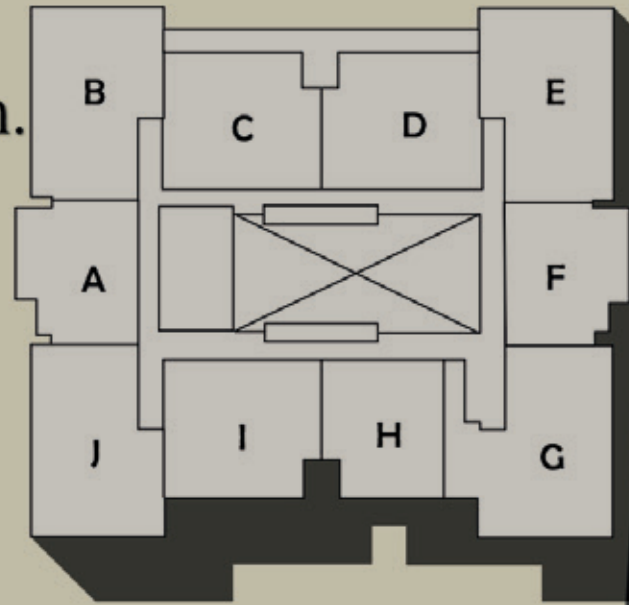
LLEGA CON **waze**



URBANISMO

ACCESO VEHICULAR

zítizen.



ACCESO OTROS USOS

VIA INTERNA PROYECTO

Z

ESPACIOS HUMANOS,
CONECTADOS Y
SOSTENIBLES QUE SE
ADAPTAN A LOS ESTILOS
DE VIDA MÁS EXIGENTES.



Render ilustrativo sujeto a variaciones



* Plano ilustrativo, contiene elementos decorativos que son interpretación artística, los cuales no comprometen a la sociedad constructora, su diseño definitivo corresponde a los planos aprobados por la curaduría urbana. El área total construida incluye buitrones, columnas y muros.

zítizen

TIPO H

Área apto 86,74m² TIPO A y F

* Incluye muros y buitrones

Área apto 83,87m²

* Incluye muros y buitrones



* Plano ilustrativo, contiene elementos decorativos que son interpretación artística, los cuales no comprometen a la sociedad constructora, su diseño definitivo corresponde a los planos aprobados por la curaduría urbana. El área total construida incluye buitrones, columnas y muros.

TIPO C y D

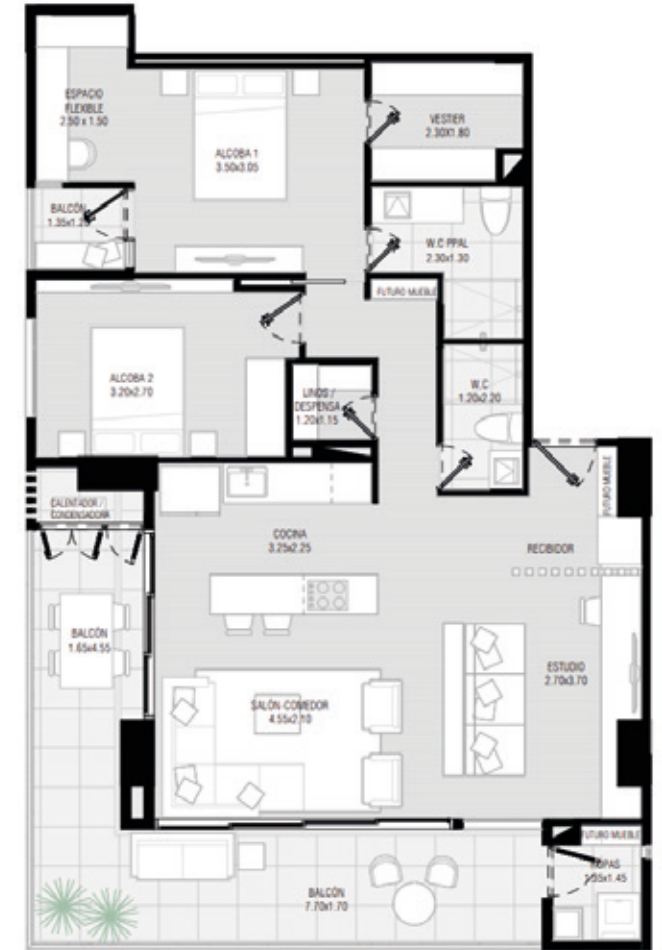
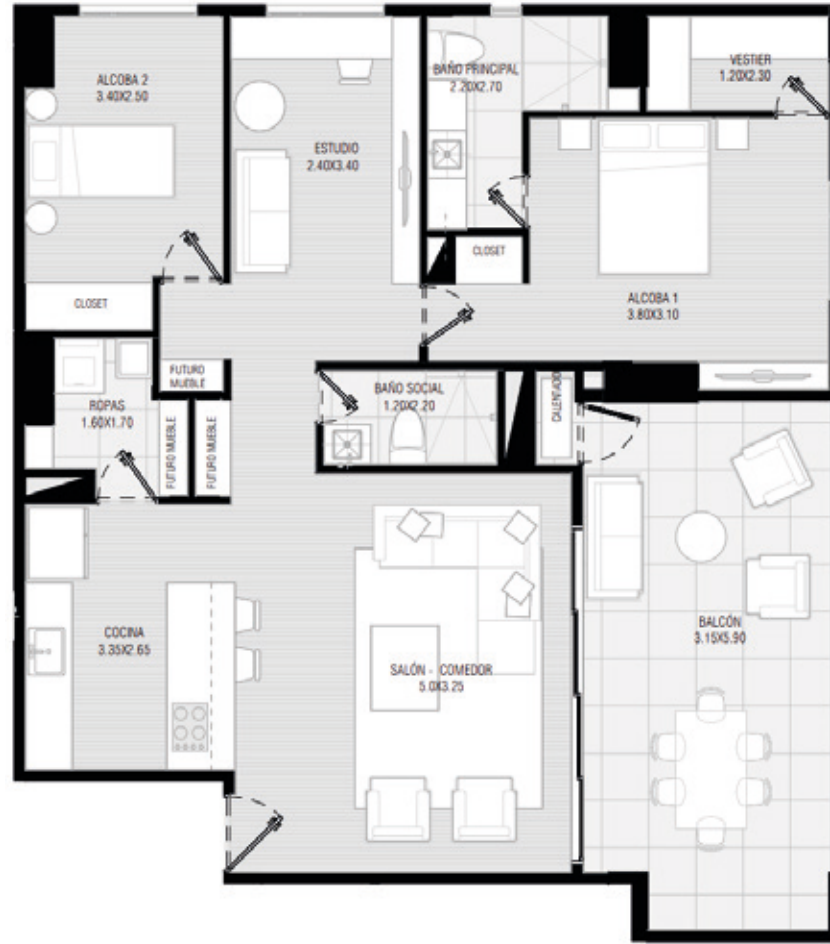
Área apto 89,83m²

* Incluye muros y buitrones

zítizen



* Plano ilustrativo, contiene elementos decorativos que son interpretación artística, los cuales no comprometen a la sociedad constructora, su diseño definitivo corresponde a los planos aprobados por la curaduría urbana. El área total construida incluye buitrones, columnas y muros.



* Plano ilustrativo, contiene elementos decorativos que son interpretación artística, los cuales no comprometen a la sociedad constructora, su diseño definitivo corresponde a los planos aprobados por la curaduría urbana. El área total construida incluye buitrones, columnas y muros.

ATRAE LO QUE TE MERECES
Z
/ APARTAMENTO



Foto real, contiene elementos
decorativos y acabados no incluidos
en el apartamento



Foto real, contiene elementos decorativos y acabados no incluidos en el apartamento



Foto real, contiene elementos decorativos y acabados no incluidos en el apartamento



Foto real, contiene elementos decorativos y acabados no incluidos en el apartamento

UNA VIDA

COSMOPOLITA

EN EL CENTRO

DE TODO

CONOCE NUESTRAS ZONAS COMUNES



Terraza solarium



Social kitchen



Zona actividades
al aire libre



Carril de nado



Fogata



Render ilustrativo sujeto a variaciones

S O C I A L K I T C H E N

Render ilustrativo sujeto a variaciones



CARRIL DE NADO



Render ilustrativo sujeto a variaciones

TERRAZA SOLARIUM



Un proyecto de
ARCONSA®
El hogar de todos

La constructora con más de 75 años de trayectoria en Antioquia dedicada a la construcción de proyectos de vivienda e industria. Somos el hogar de quienes han decidido hacer realidad el sueño de tener su casa propia, o de quienes desean invertir para asegurar su futuro y ven en nuestra experiencia y conocimiento su mejor aliado para seguir creciendo.

Para nosotros, el hogar es el territorio donde nos sentimos seguros y confiados.



LÍNEA ÚNICA (604) 444 46 14 EXT. 1090 | ESCRÍBENOS  323 466 9707 | LLEGA CON **waze** 

ARCONSA[®]
El hogar de todos